



АДМИНИСТРАЦИЯ ГОРОДА ПЕРМИ
ДЕПАРТАМЕНТ ЗЕМЕЛЬНЫХ ОТНОШЕНИЙ

РЕШЕНИЕ

О размещении объектов № 1365 от 25.07.2019

г. Пермь, ул. Сибирская, 15

Департамент земельных отношений администрации города Перми в соответствии с пунктом 3 статьи 39.36 Земельного кодекса Российской Федерации, Положением о порядке и условиях размещения объектов на землях или земельных участках, находящихся в государственной или муниципальной собственности, на территории Пермского края без предоставления земельных участков и установления сервитутов, утвержденным постановлением Правительства Пермского края от 22.07.2015 № 478-п

разрешает: Копытову Артему

размещение объекта: канализация до границ земельного участка по адресу: г. Пермь, Свердловский район, СНТ № 35, участок 4, с кадастровым номером 59:01:4411382:6

на землях: государственная собственность на которые не разграничена

на срок: 11 месяцев

способ размещения объекта: подземный

местоположение: г. Пермь, Свердловский район, на части земельного участка с кадастровым номером 59:01:0000000:47768.

Территория, согласно схеме, расположена в зоне с особыми условиями использования территорий: приаэродромная территория аэродрома аэропорта Большое Савино.

Копытову А.М.:

1. Соблюдать правила охранных зон воздушного пространства, установленные постановлением Правительства Российской Федерации от 11.03.2010 № 138 «Об утверждении Федеральных правил использования воздушного пространства Российской Федерации».

2. В соответствии с пунктом 7(2) Положения о порядке и условиях размещения объектов на землях или земельных участках, находящихся в государственной или муниципальной собственности, на территории Пермского края без предоставления земельных участков и установления сервитутов, утвержденного постановлением Правительства Пермского края от 22.07.2015 № 478-п, представить в департамент земельных отношений администрации города Перми в течение 1 месяца с момента размещения объектов материалы

контрольной геодезической съемки размещены объектов на бумажном и электронном носителях на безвозмездной основе.

В соответствии со статьей 20¹ Закона Пермского края от 14.09.2011 № 805-ПК «О градостроительной деятельности в Пермском крае» Копытову А.М.:

1. Не позднее, чем за 10 рабочих дней до начала строительства и (или) реконструкции безвозмездно передает в департамент градостроительства и архитектуры администрации города Перми один экземпляр копий разделов проектной документации, предусмотренных пунктом 1 части 12 статьи 48 Градостроительного кодекса Российской Федерации;

2. В течение 10 рабочих дней после окончания работ по строительству, реконструкции безвозмездно передать в департамент градостроительства и архитектуры администрации города Перми схему, отображающую расположение объекта и сетей инженерно-технического обеспечения, подписанную застройщиком (техническим заказчиком), с приложением текстового и графического описания местоположения границ охранной и санитарно-защитной зоны, перечень координат характерных точек границ такой зоны.

Приложение: схема предполагаемых к использованию земель или части земельного участка на 1 л. в 1 экз.

Начальник отдела
предоставления земельных участков
по работе с юридическими лицами



Н.М. Санникова

Схема предполагаемых к использованию земель или части земельного участка

Объект: Канализация до границ земельного участка по адресу: Пермский край, г. Пермь,

Свердловский район, СНТ № 35 участок 4, с кадастровым номером 59:01:4411382:6

Местоположение: Пермский край, г. Пермь, Свердловский район

Площадь земель или части земельного участка, кв. м 10

Категория земель: земли населенных пунктов

Вид разрешенного использования (при наличии): -

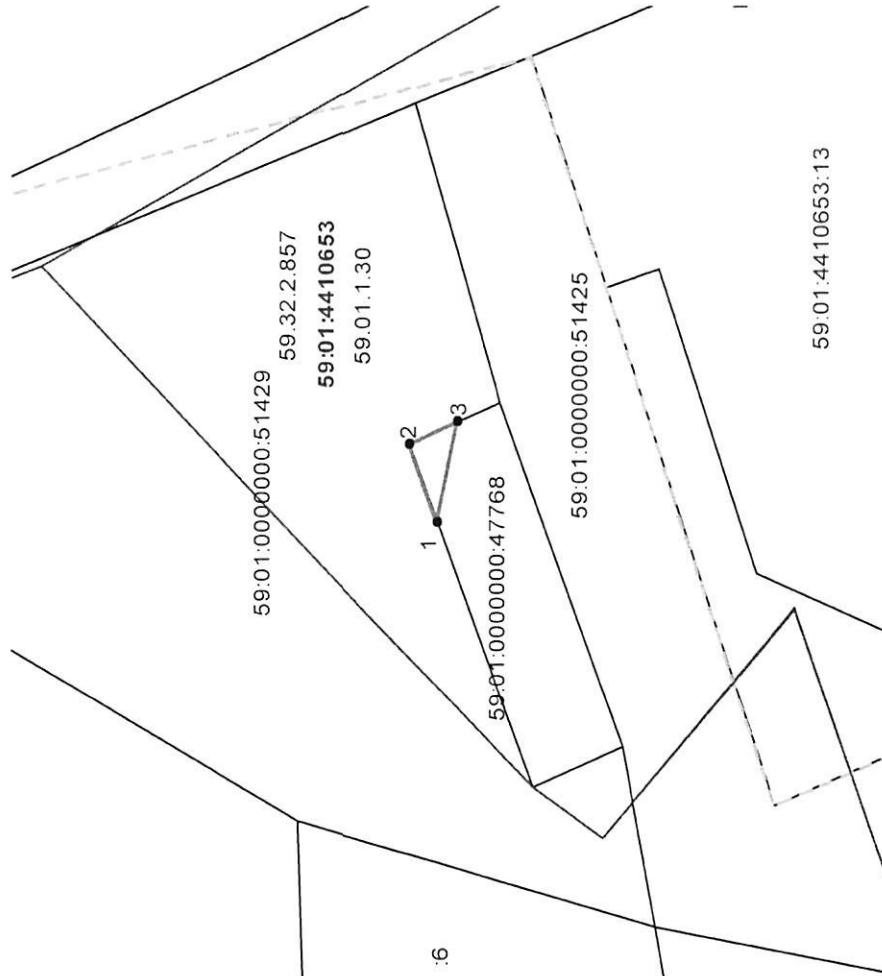
Описание границ смежных землепользователей:

от 1 точки до 3 точки - граница земельного участка с кадастровым номером 59:01:00000000:51429

от 1 точки до 3 точки - граница земельного участка с кадастровым номером 59:01:00000000:51425

Каталог координат МСК-59

Обозначение характерных точек границы	Координаты, м	
	X	Y
1	2	3
1	515 510.58	2 231 680.55
2	515 512.59	2 231 685.63
3	515 509.09	2 231 687.03
1	515 510.58	2 231 680.55



Условные обозначения:

Граница зон с особым использованием территории

Граница образуемого земельного участка

Граница квартала

Граница территориальной зоны

Граница земельного участка, учтенного в ГКН

Кадастровый номер квартала

59:01:4411382

Кадастровый номер земельного участка

5149

Масштаб 1:500

Заявитель:

Конф *Консолов Н. И.*

(подпись, расшифровка подписи)

Верно